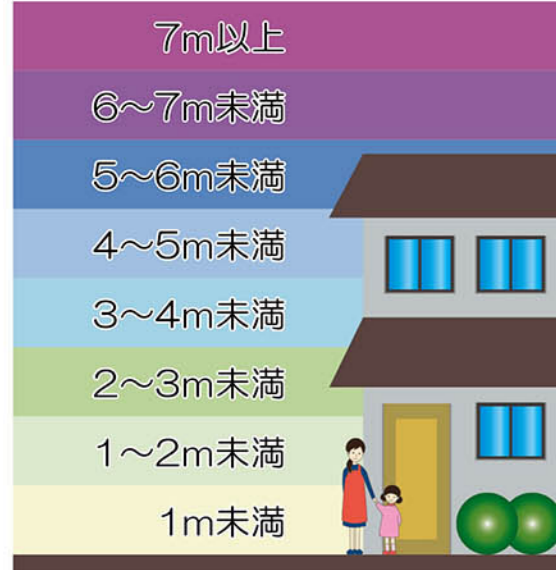


# 東海・東南海・南海3連動地震 想定津波浸水深



## 浸水の目安



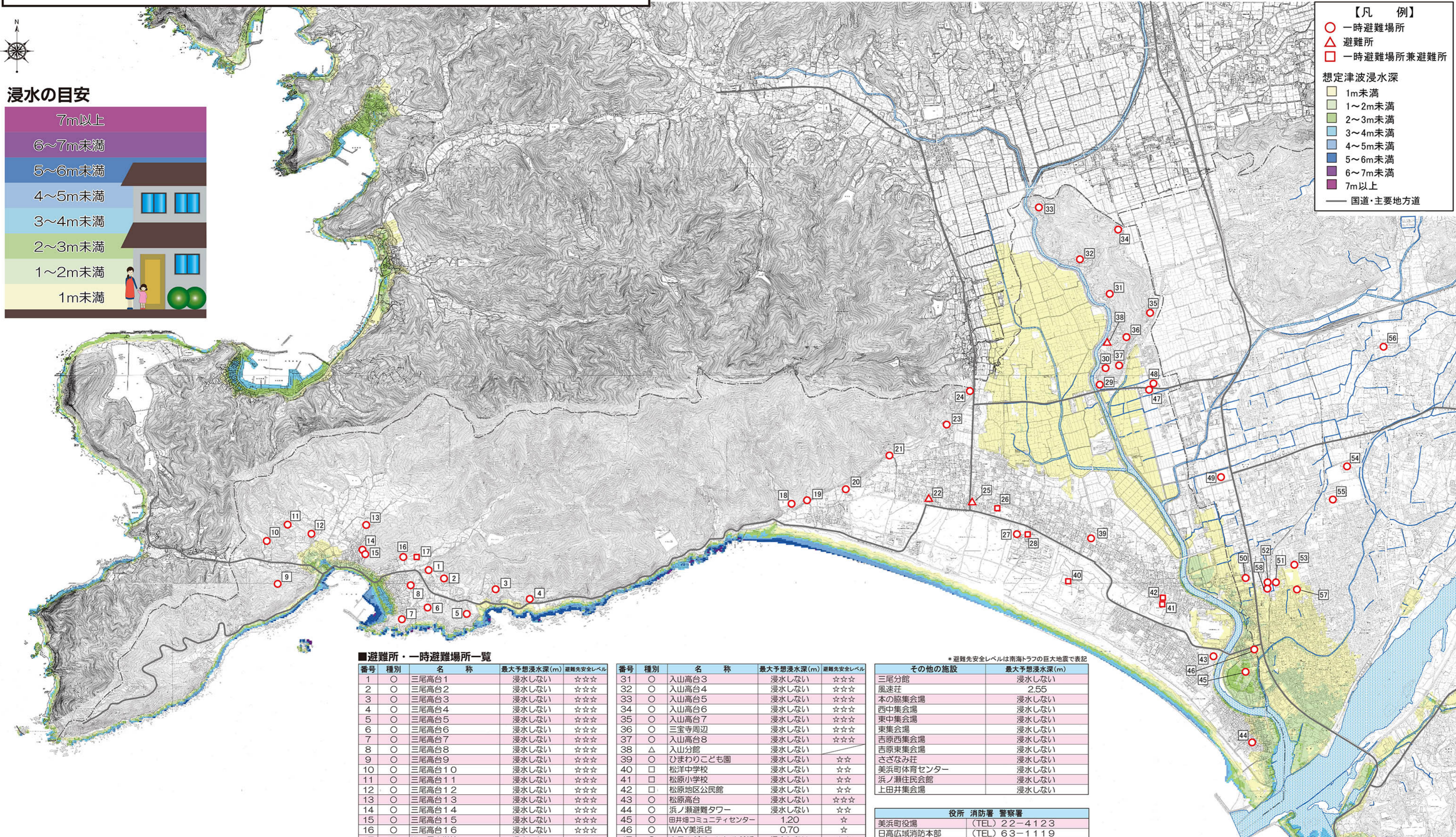
**【凡例】**

- 一時避難場所
- △ 避難所
- 一時避難場所兼避難所

**想定津波浸水深**

- 1m未満
- 1~2m未満
- 2~3m未満
- 3~4m未満
- 4~5m未満
- 5~6m未満
- 6~7m未満
- 7m以上

— 国道・主要地方道



■避難所・一時避難場所一覧

番号	種別	名称	最大予想浸水深(m)	避難先安全レベル
1	○	三尾高台1	浸水しない	☆☆☆
2	○	三尾高台2	浸水しない	☆☆☆
3	○	三尾高台3	浸水しない	☆☆☆
4	○	三尾高台4	浸水しない	☆☆☆
5	○	三尾高台5	浸水しない	☆☆☆
6	○	三尾高台6	浸水しない	☆☆☆
7	○	三尾高台7	浸水しない	☆☆☆
8	○	三尾高台8	浸水しない	☆☆☆
9	○	三尾高台9	浸水しない	☆☆☆
10	○	三尾高台10	浸水しない	☆☆☆
11	○	三尾高台11	浸水しない	☆☆☆
12	○	三尾高台12	浸水しない	☆☆☆
13	○	三尾高台13	浸水しない	☆☆☆
14	○	三尾高台14	浸水しない	☆☆☆
15	○	三尾高台15	浸水しない	☆☆☆
16	○	三尾高台16	浸水しない	☆☆☆
17	□	旧三尾小学校	浸水しない	☆☆☆
18	○	本の脇高台1	浸水しない	☆☆☆
19	○	本の脇高台2	浸水しない	☆☆☆
20	○	本の脇高台3	浸水しない	☆☆☆
21	○	谷口川砂防ダム周辺	浸水しない	☆☆☆
22	△	畜産センター	浸水しない	☆☆☆
23	○	下池付近の高台	浸水しない	☆☆☆
24	○	今池周辺	浸水しない	☆☆☆
25	△	中央公民館	浸水しない	☆☆☆
26	□	和田小学校	浸水しない	☆☆
27	□	美浜町役場	浸水しない	☆☆
28	□	地域福祉センター	浸水しない	☆☆
29	○	入山高台1	浸水しない	☆☆☆
30	○	入山高台2	浸水しない	☆☆☆

番号	種別	名称	最大予想浸水深(m)	避難先安全レベル
31	○	入山高台3	浸水しない	☆☆☆
32	○	入山高台4	浸水しない	☆☆☆
33	○	入山高台5	浸水しない	☆☆☆
34	○	入山高台6	浸水しない	☆☆☆
35	○	入山高台7	浸水しない	☆☆☆
36	○	三宝寺周辺	浸水しない	☆☆☆
37	○	入山高台8	浸水しない	☆☆☆
38	△	入山分館	浸水しない	☆☆☆
39	○	ひまわりこども園	浸水しない	☆☆
40	□	松洋中学校	浸水しない	☆☆
41	□	松原小学校	浸水しない	☆☆
42	□	松原地区公民館	浸水しない	☆☆
43	○	松原高台	浸水しない	☆☆☆
44	○	浜ノ瀬避難タワー	浸水しない	☆☆
45	○	田井畑コミュニティセンター	1.20	☆☆
46	○	WAY美浜店	0.70	☆☆
47	○	ホテルグリーンヒル美浜	浸水しない	☆☆
48	○	カンフォータブル番館	浸水しない	☆☆
49	○	オークワロマンシティ	浸水しない	☆☆
50	○	Joshin御坊店	浸水しない	☆☆
51	○	御坊市中央公民館	浸水しない	☆☆
52	○	御坊市福祉センター	浸水しない	☆☆
53	○	御坊小学校	浸水しない	☆☆
54	○	御坊中学校	浸水しない	☆☆
55	○	日高高等学校	浸水しない	☆☆
56	○	紀史館高等学校	浸水しない	☆☆☆
57	○	NTT御坊別館ビル	0.30	☆☆
58	○	御坊商工会議所	浸水しない	☆☆

\*避難先安全レベルは南海トラフの巨大地震で表記

その他の施設	最大予想浸水深(m)
三尾分館	浸水しない
風速荘	2.55
本の脇集会場	浸水しない
西中集会場	浸水しない
東中集会場	浸水しない
東集会場	浸水しない
吉原西集会場	浸水しない
吉原東集会場	浸水しない
さざなみ荘	浸水しない
美浜町体育センター	浸水しない
浜ノ瀬住民会館	浸水しない
上田井集会場	浸水しない

役所	消防署	警察署
美浜町役場	(TEL) 22-4123	
日高広域消防本部	(TEL) 63-1119	
御坊警察署	(TEL) 23-0110	
三尾駐在所	(TEL) 62-2110	
和田駐在所	(TEL) 23-1420	

医療機関	電話番号
休日急患診療室(日高病院内)	(TEL) 22-1111
救急医療情報センター	(TEL) 073-426-1199

ライフライン	電話番号
NTT(電話故障)	(TEL) 113
関電田辺営業所	(TEL) 0800-777-8073
役場 上下水道課	(TEL) 23-4954

\*種別 (○) 一時避難場所  
(△) 避難所  
(□) 一時避難場所兼避難所

**避難先安全レベル3(☆☆☆)** ……南海トラフ巨大地震想定並びに3連動地震想定において浸水が予想されない一時避難場所。

**避難先安全レベル2(☆☆)** ……南海トラフ巨大地震想定においては浸水すると予想される区域内にあるが、3連動地震想定においては浸水が予想されない一時避難場所。

**避難先安全レベル1(☆☆)** ……南海トラフ巨大地震想定並びに3連動地震想定において浸水が予想される区域内にある一時避難場所。