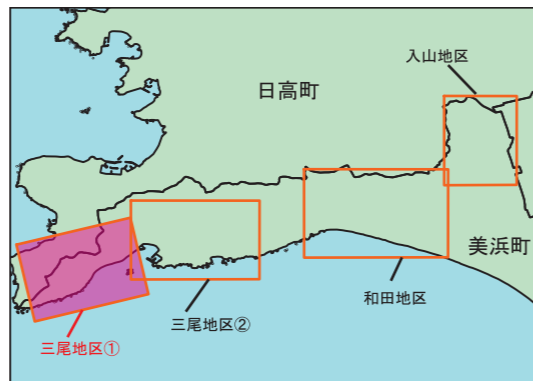
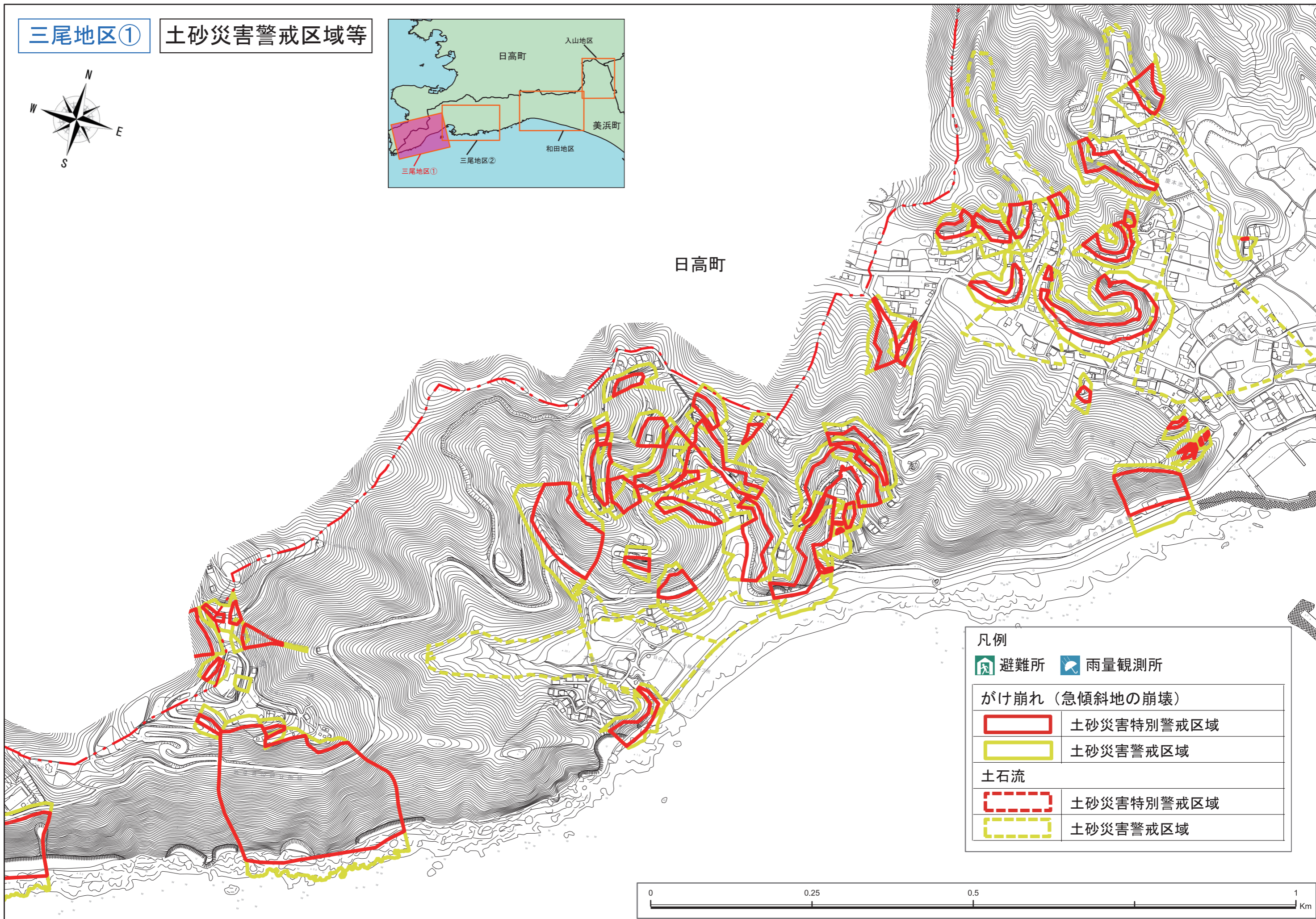


三尾地区①

土砂災害警戒区域等



日高町



凡例

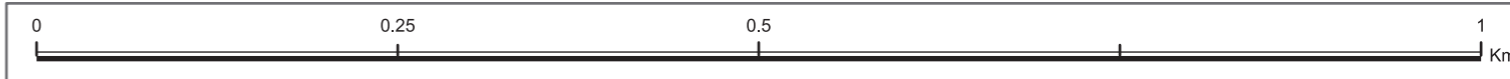
避難所 雨量観測所

がけ崩れ（急傾斜地の崩壊）

土砂災害特別警戒区域
 土砂災害警戒区域

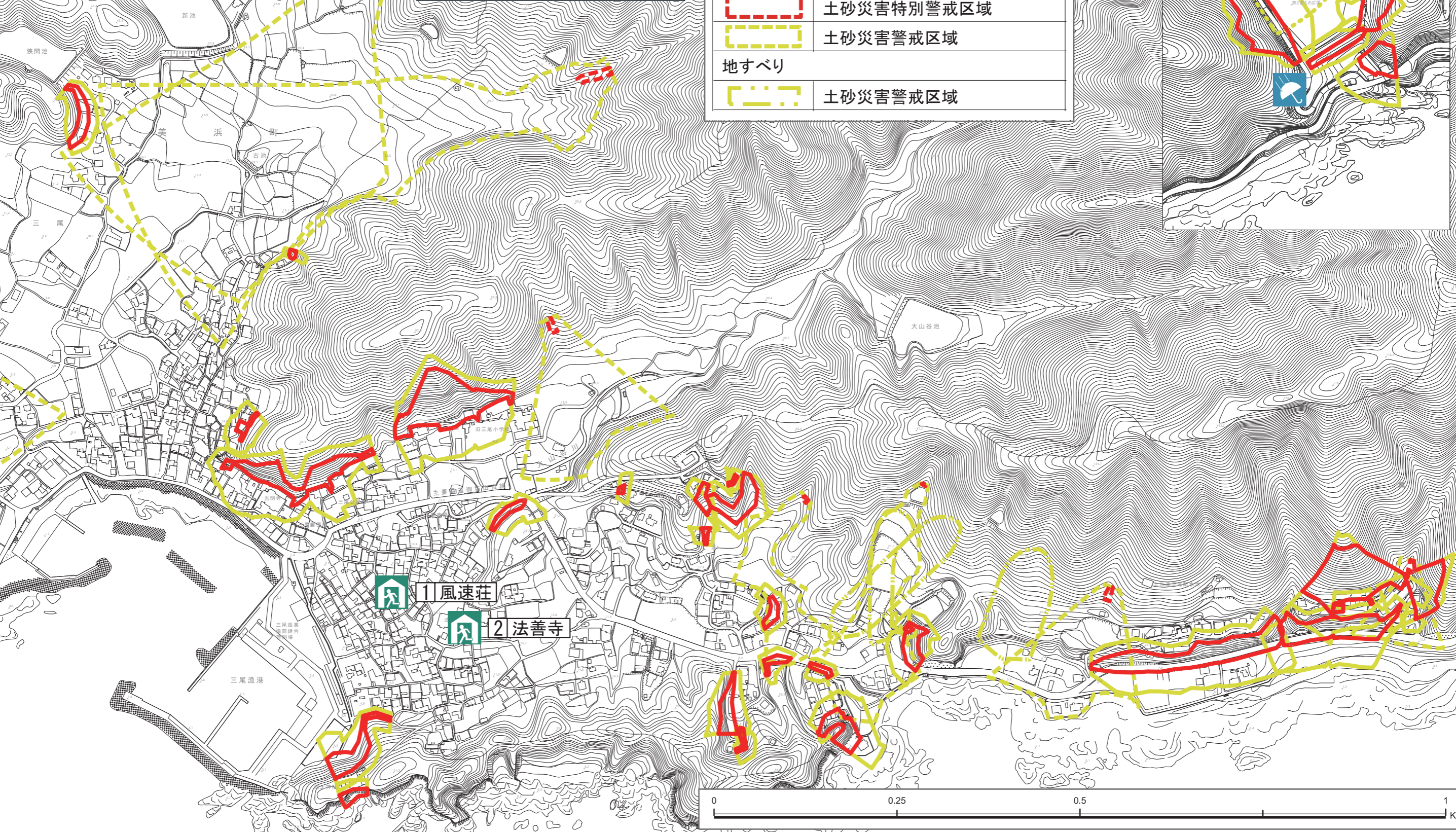
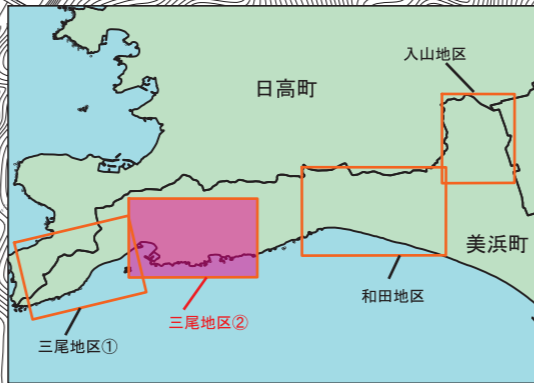
土石流

土砂災害特別警戒区域
 土砂災害警戒区域



三尾地区②

土砂災害警戒区域等



凡例

- 避難所
- 雨量観測所

がけ崩れ (急傾斜地の崩壊)

- 土砂災害特別警戒区域
- 土砂災害警戒区域

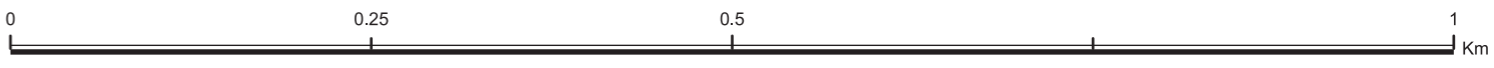
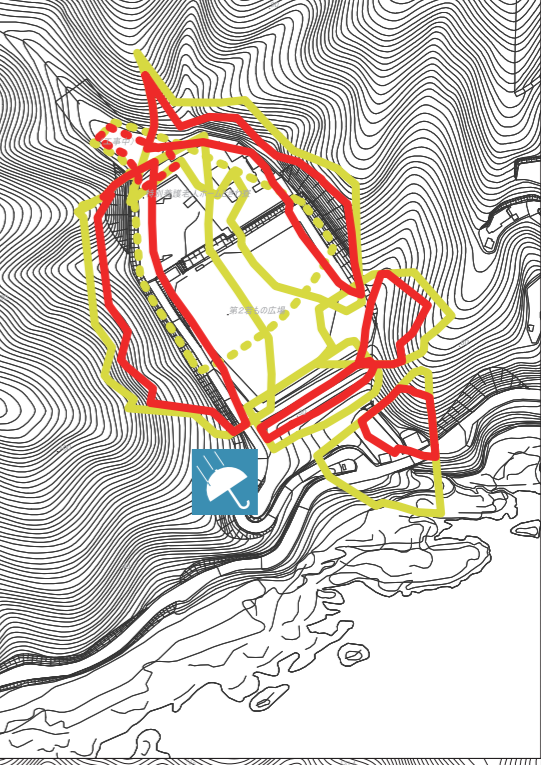
土石流

- 土砂災害特別警戒区域
- 土砂災害警戒区域

地すべり

- 土砂災害警戒区域

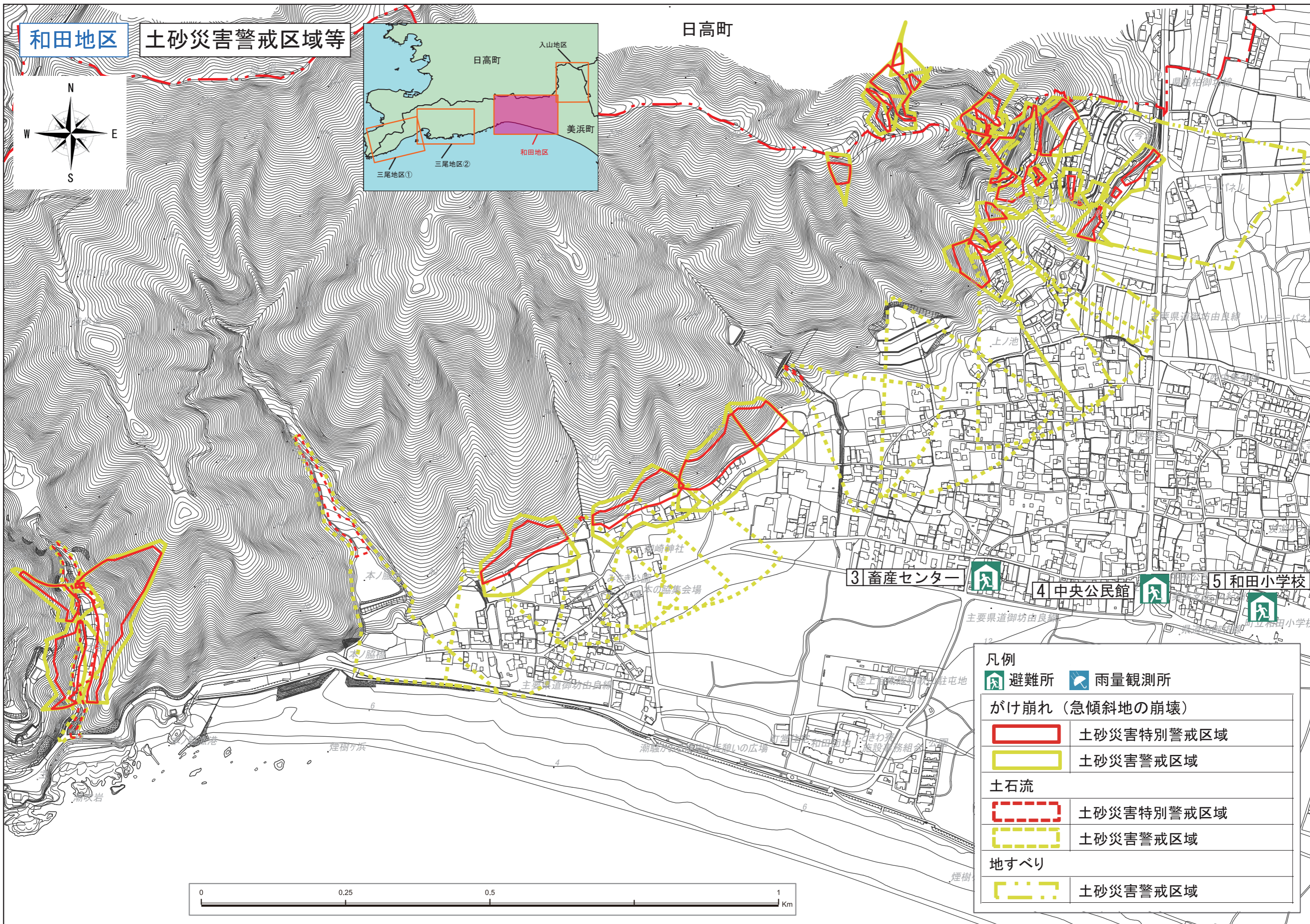
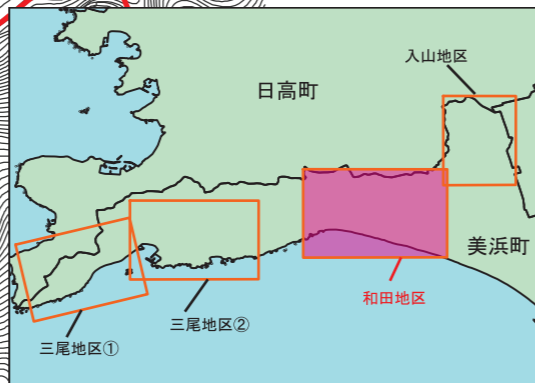
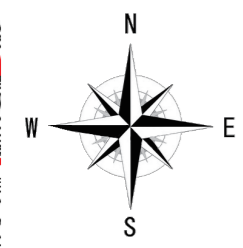
「特別養護老人ホームときわ寮」周辺



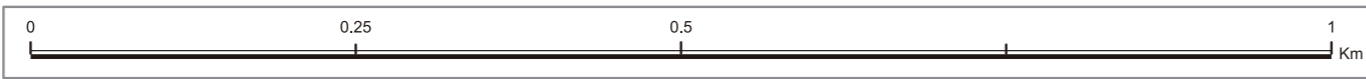
和田地区

土砂災害警戒区域等

日高町



凡例	
	避難所
	雨量観測所
がけ崩れ（急傾斜地の崩壊）	
	土砂災害特別警戒区域
	土砂災害警戒区域
土石流	
	土砂災害特別警戒区域
	土砂災害警戒区域
地すべり	
	土砂災害警戒区域

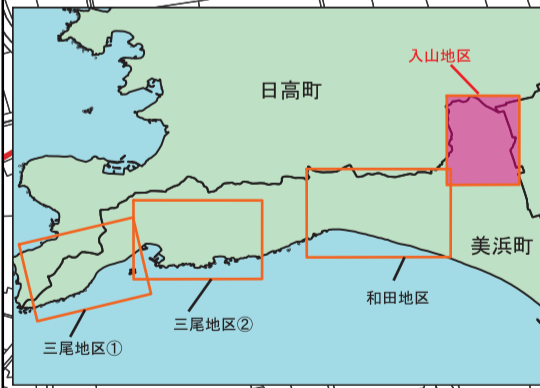
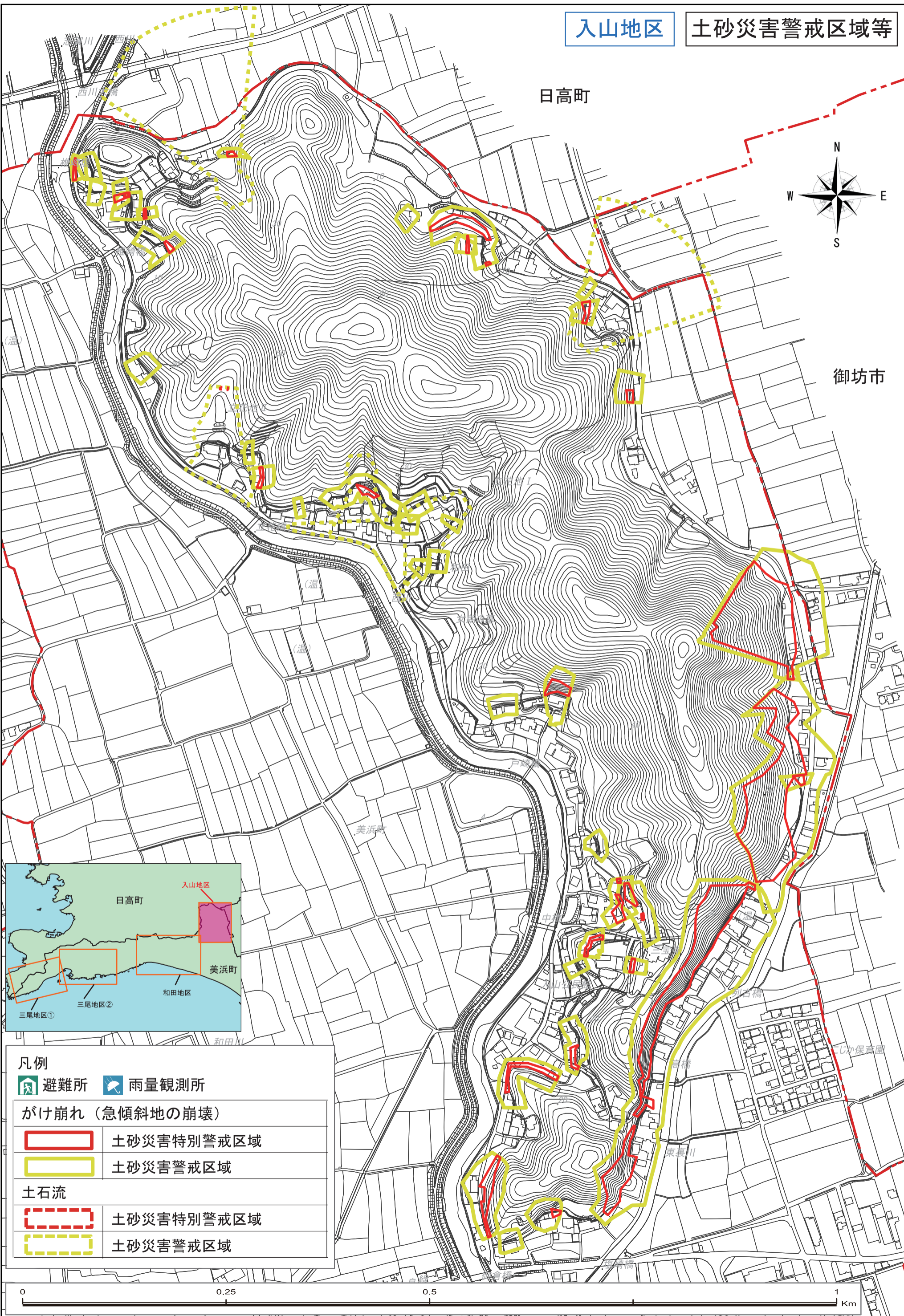
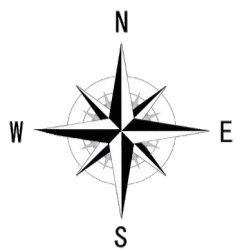


入山地区

土砂災害警戒区域等

日高町

御坊市



凡例

避難所 雨量観測所

がけ崩れ（急傾斜地の崩壊）

土砂災害特別警戒区域

土砂災害警戒区域

土石流

土砂災害特別警戒区域

土砂災害警戒区域

