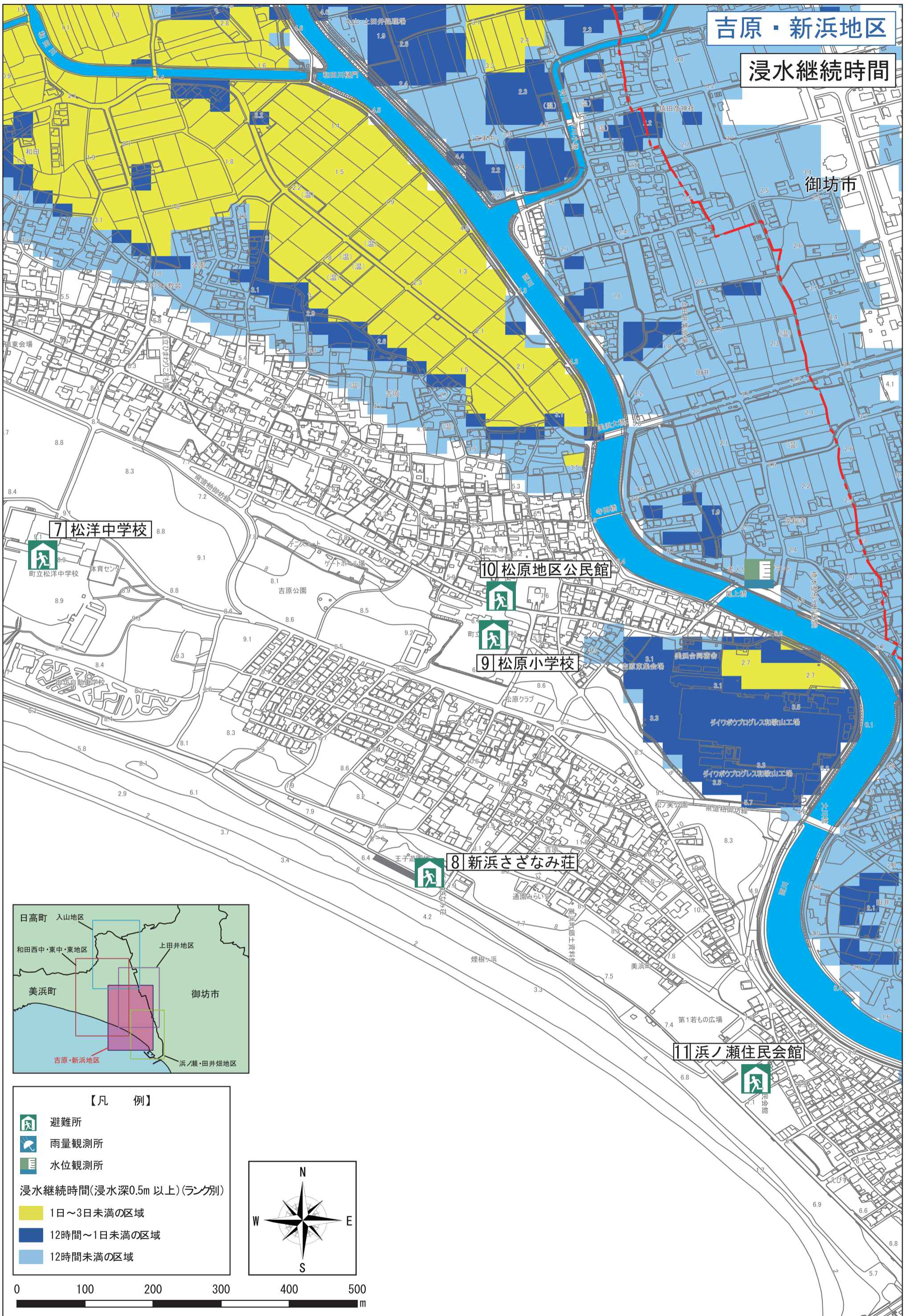


吉原・新浜地区

浸水継続時間



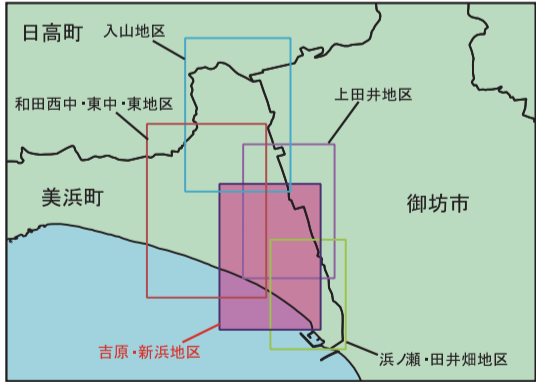
7 松洋中学校

10 松原地区公民館

9 松原小学校

8 新浜さざなみ荘

11 浜ノ瀬住民会館



【凡 例】

- 避難所
- 雨量観測所
- 水位観測所

浸水継続時間(浸水深0.5m以上)(ランク別)

- 1日～3日未満の区域
- 12時間～1日未満の区域
- 12時間未満の区域

