


# 雨水出水浸水想定区域図(浸水深)

吉原・新浜地区

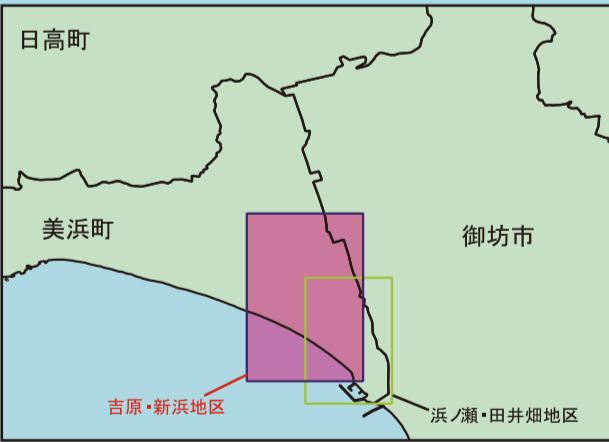
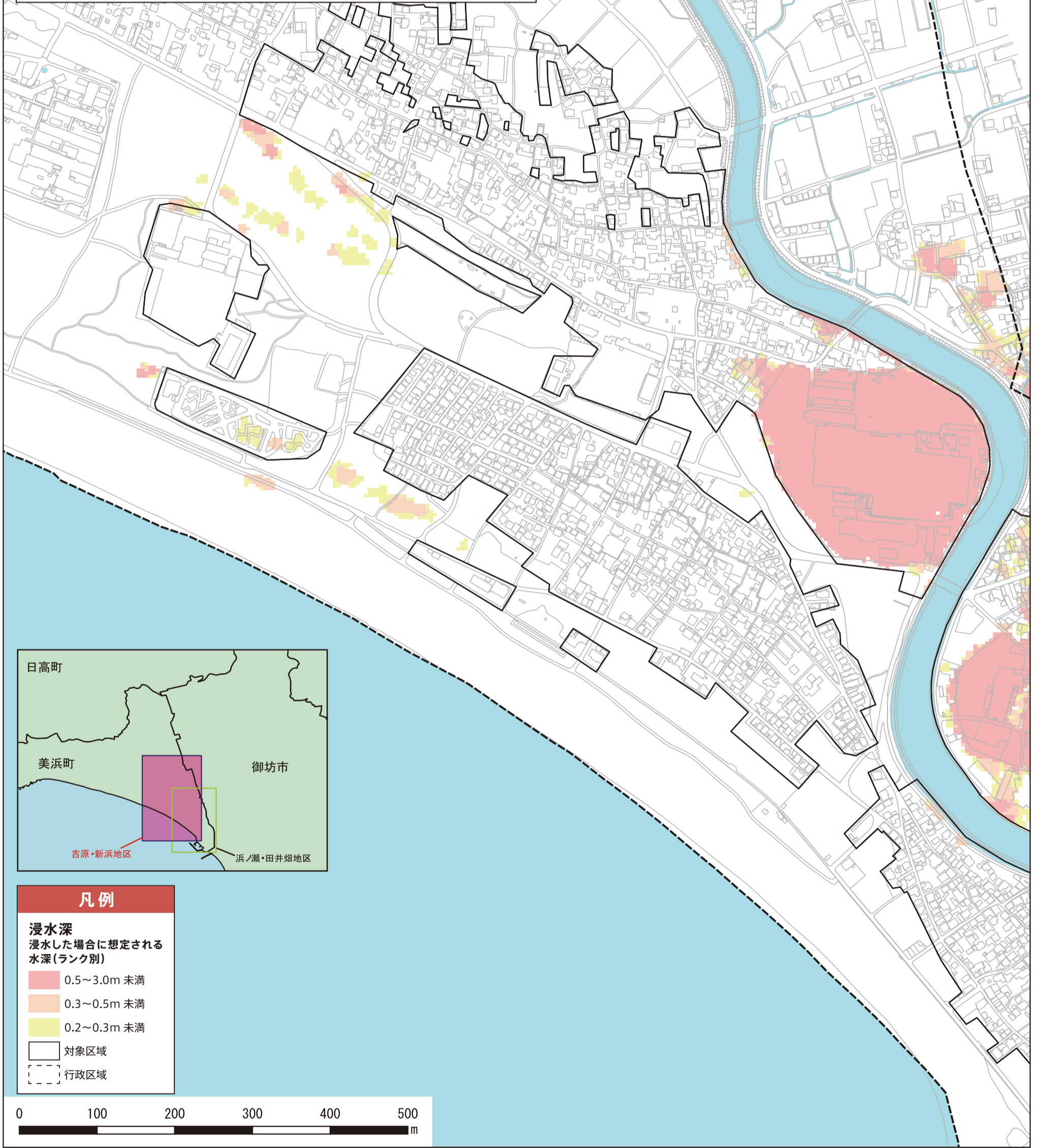





## ■ 説明文

- ①この図は、水防法の規定により定められた想定最大規模降雨による内水浸水想定区域及び浸水した場合に想定される水深を表示した図面です。
- ②この図は、令和6年度の各排水施設の状態を勘案して、想定最大規模降雨により想定される内水氾濫が発生した場合の浸水状況をシミュレーションにより予測したものです。
- ③このシミュレーションの実施にあたっては、シミュレーションの前提となる降雨を超える規模の降雨、津波、高潮、洪水(河川の破堤または越水)による氾濫等を考慮していませんので、この浸水想定区域図に指定されていない区域においても浸水が発生する場合や想定される水深が実際と異なる場合があります。
- ④  内を対象に浸水シミュレーションを実施しています。

## ■ 基本事項等

- ①作成主体：和歌山県美浜町
- ②指定年月日：令和8年2月
- ③指定の根拠法令：水防法(昭和24年法律第193号)第14条第2項
- ④指定の前提となる降雨：想定最大規模降雨(時間最大雨量140mm)



凡例	
	0.5~3.0m 未満
	0.3~0.5m 未満
	0.2~0.3m 未満
	対象区域
	行政区域

