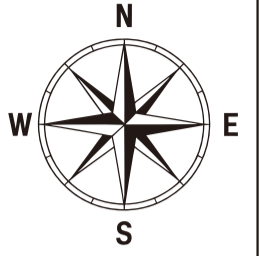
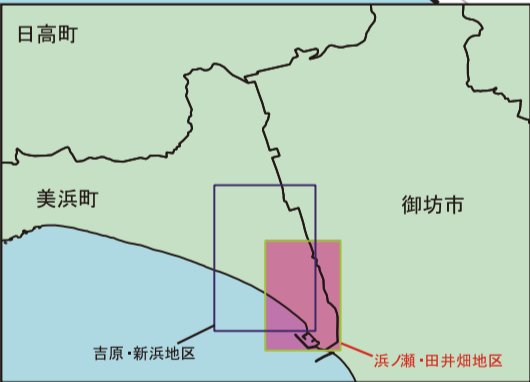
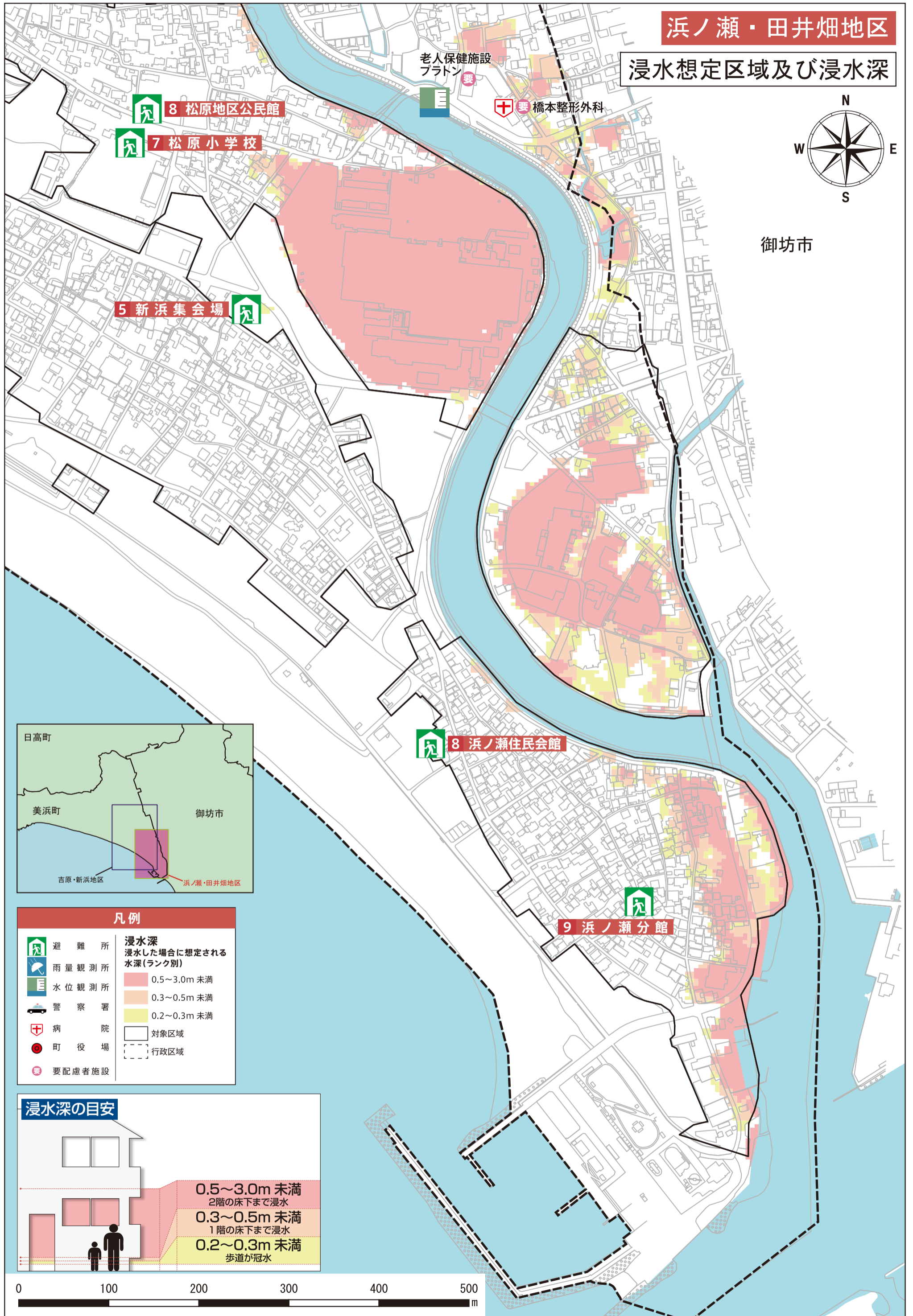


# 浜ノ瀬・田井畑地区

## 浸水想定区域及び浸水深



御坊市



凡例	
	避難所
	雨量観測所
	水位観測所
	警察署
	病院
	町役場
	要配慮者施設
	浸水深 浸水した場合に想定される水深(ランク別) 0.5~3.0m 未満
	0.3~0.5m 未満
	0.2~0.3m 未満
	対象区域
	行政区域

